

PWM制御方式高周波誘導加熱電源 (SiC/IGBT搭載 直列・並列共振対応インバータ)

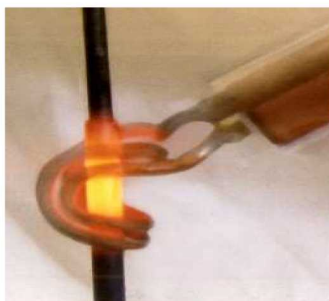
幅広い発振周波数・出力電力に対応し、あらゆる用途で高効率な熱処理をご提供いたします。



●直列/並列共振タイプのどちらにも対応可能

●独自のPWM制御方式を採用し高効率化を実現

●タッチ式コントロールパネルにより操作性が向上



お問合せ

【関東地区】

〒182-8602 東京都調布市柴崎2-1-3

産業IH営業部 TEL:042-481-8527

【中部地区】

〒450-0003 愛知県名古屋市中村区名駅南1-17-10 SUZU1 05ビル

産業IH営業部 TEL:052-589-3331

【関西地区】

〒660-0807 兵庫県尼崎市長洲西通1-3-26 尼崎ステーションビル

産業IH営業部 TEL:06-6415-9112

【産業IH機器 アフターサービス】

株式会社島田理化テクノサービス

〒182-8602 東京都調布市柴崎2-1-3

TEL:042-481-9280

PWM制御方式高周波誘導加熱電源 (SiC/IGBT搭載 直列・並列共振対応インバータ)

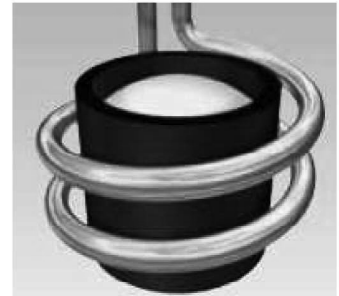
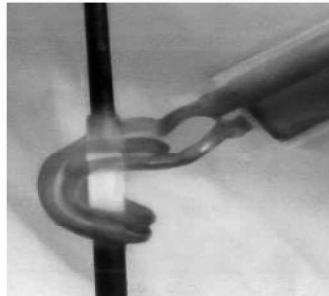
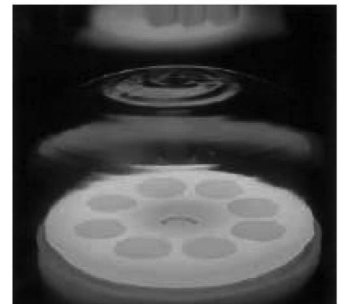
幅広い発振周波数・出力電力に対応し、あらゆる用途で高効率な熱処理をご提供いたします。



●直列/並列共振タイプのどちらにも対応可能

●独自のPWM制御方式を採用し高効率化を実現

●タッチ式コントロールパネルにより操作性が向上



お問合せ

【関東地区】

〒182-8602 東京都調布市柴崎2-1-3

産業IH営業部 TEL:042-481-8527

【中部地区】

〒450-0003 愛知県名古屋市中村区名駅南1-17-10 SUZU1 05ビル

産業IH営業部 TEL:052-589-3331

【関西地区】

〒660-0807 兵庫県尼崎市長洲西通1-3-26 尼崎ステーションビル

産業IH営業部 TEL:06-6415-9112

【産業IH機器 アフターサービス】

株式会社島田理化テクノサービス

〒182-8602 東京都調布市柴崎2-1-3

TEL:042-481-9280